



# Bundesstraße 304

## Ortsumfahrung Kirchseeon

Claus-Peter Olk  
Christian Reichl  
Bernhard Bauer  
Barbara Hasenknopf



## B 304 Ortsumfahrung Kirchseeon

### Gliederung

1. Zweck der Studie
2. Bedarfsplan für Bundesfernstraßen
3. Vorstellung der Varianten
4. Planungsdetails
5. Weiteres Vorgehen





## B 304 Ortsumfahrung Kirchseeon

### Zweck der Studie

- straßenbautechnische Planung aller vorgeschlagenen Varianten
- vergleichende Gegenüberstellung anhand gleicher Kriterien
- Entscheidungsgrundlage für die weiteren Planungsschritte





B 304 Ortsumfahrung Kirchseeon

## Bundesverkehrswegeplan (BVWP) 2003

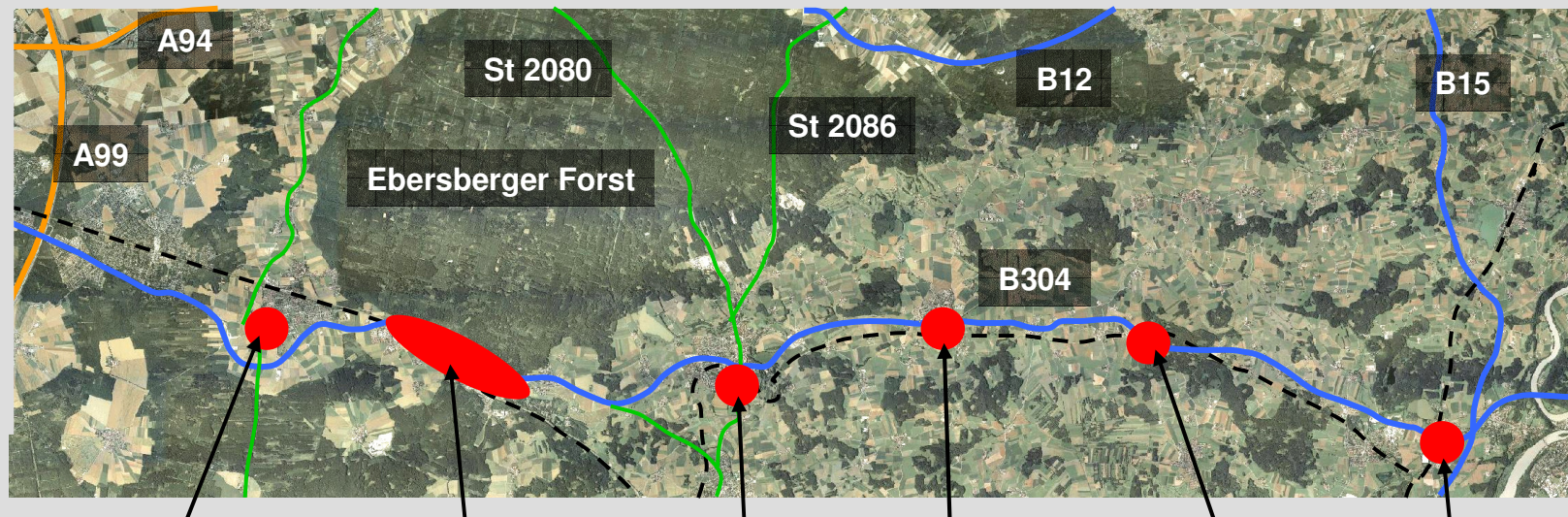
### Dringlichkeitsstufen

- vordringlicher Bedarf (VB)  
für den Zeitraum 2001 – 2015
- weiterer Bedarf (WB)  
für den Zeitraum nach 2015



## B 304 Ortsumfahrung Kirchseeon

### Bundesverkehrswegeplan 2003



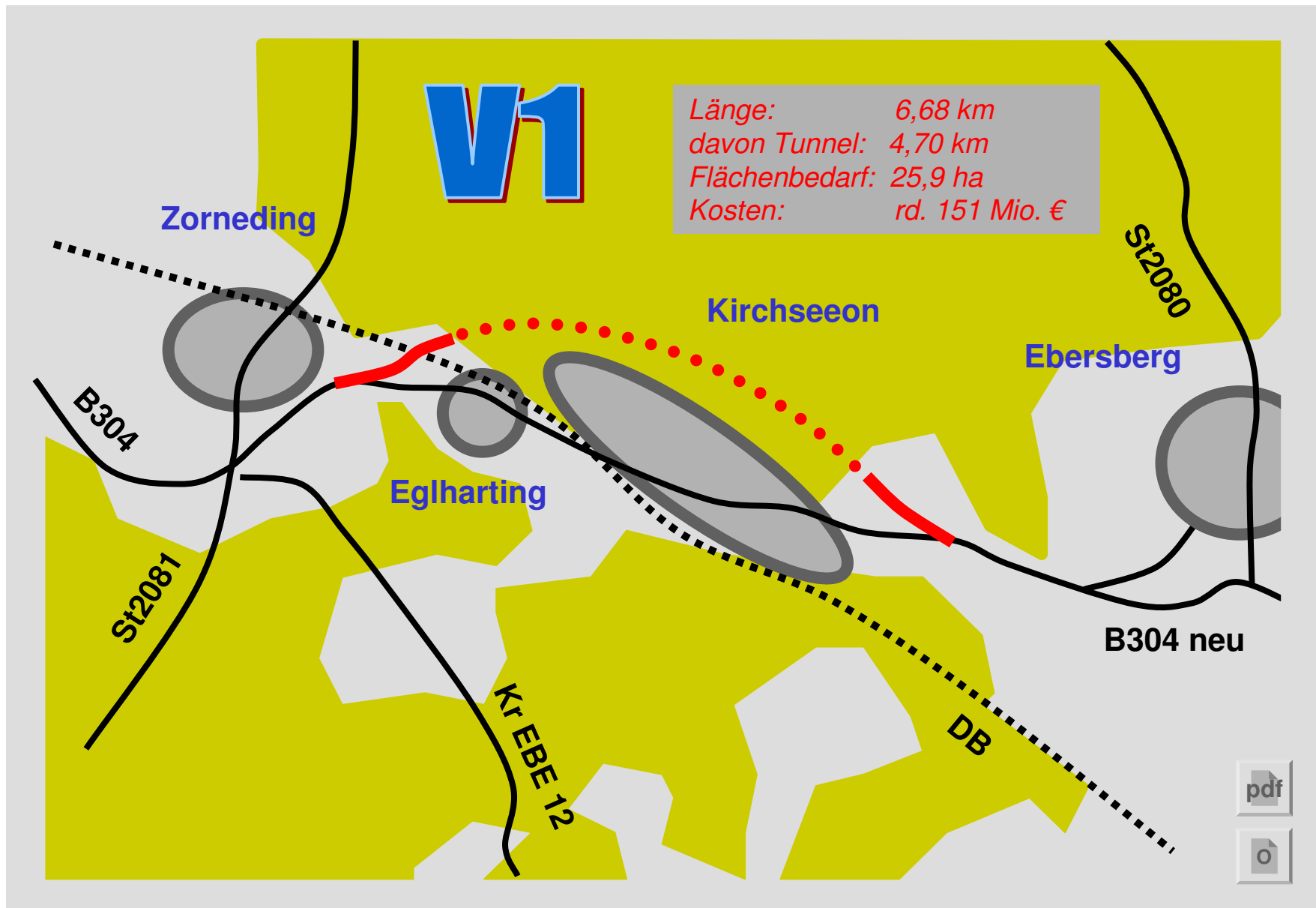
B 304	Zorneding	Eglharting / Kirchseeon	Ebersberg	Steinhöring	Forsting	Reitmehring
Einstufung BVWP 2003	VB	WB	VB	WB	WB	Bahnübergangs-Beseitigung
Aktueller Stand	Unter Verkehr seit 2007	Machbarkeitsstudie	Im Bau / Verkehrs-freigabe 2010	Ohne Planung	Ohne Planung	Vorentwurf vorgelegt

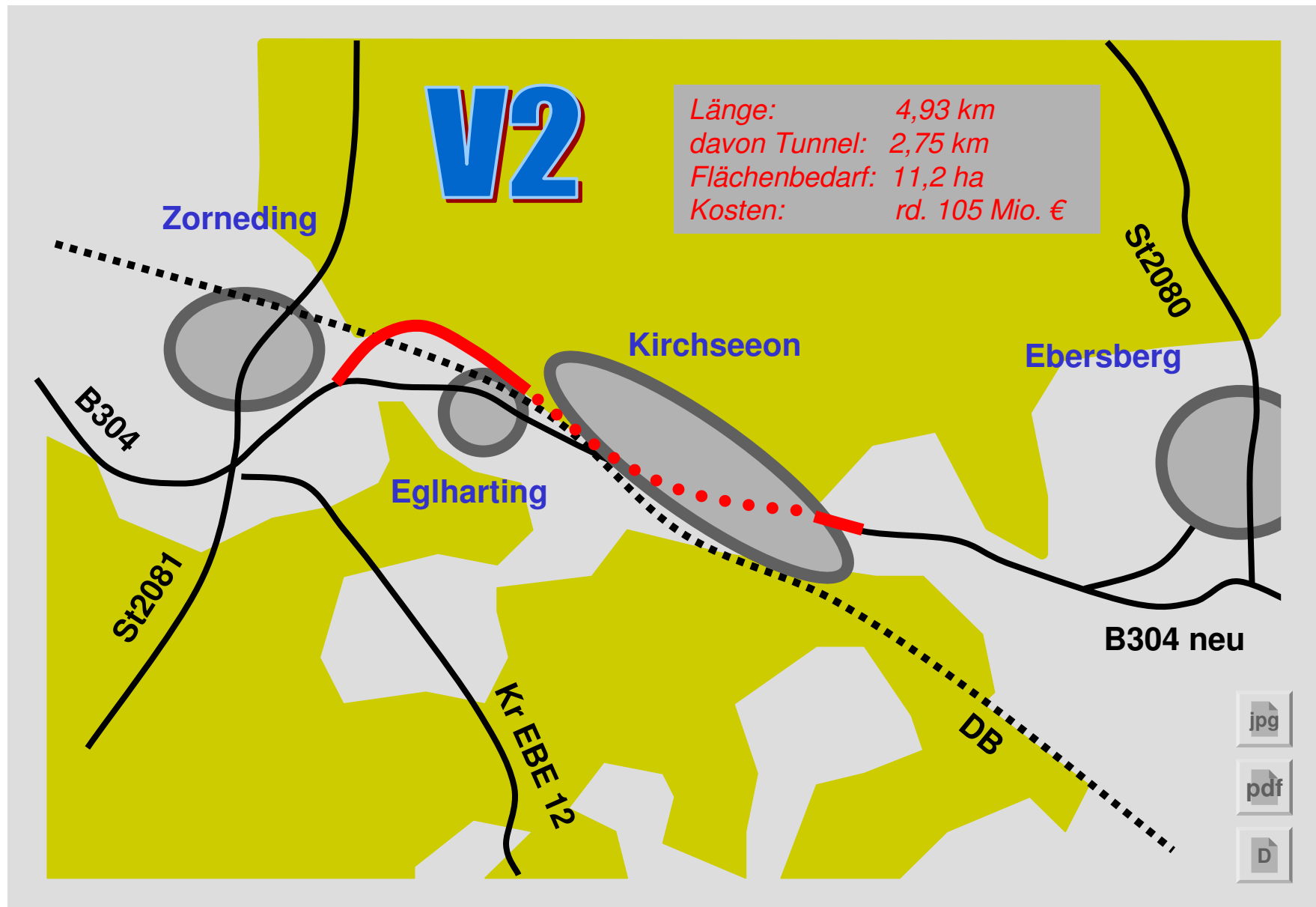


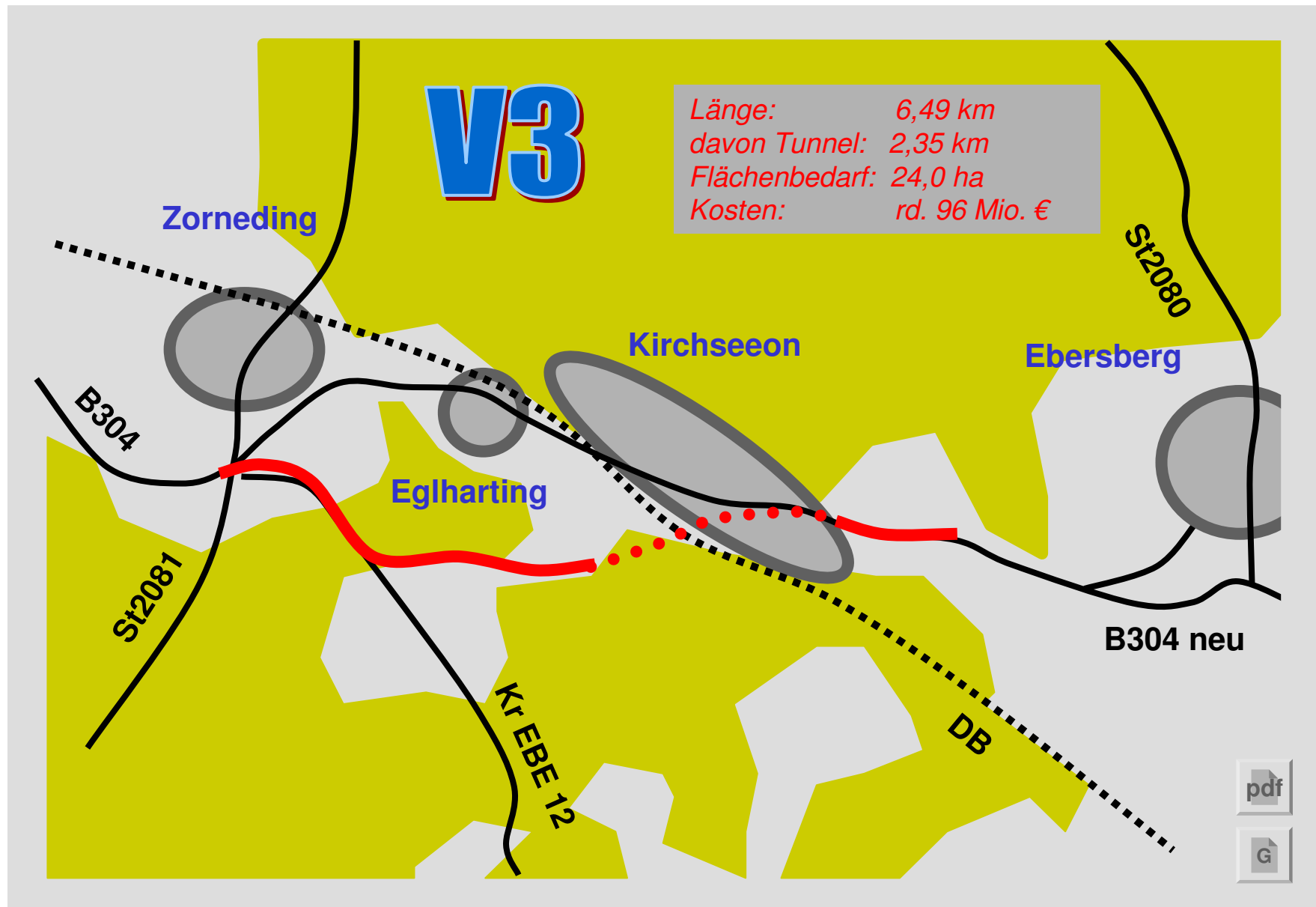
## B 304 Ortsumfahrung Kirchseeon

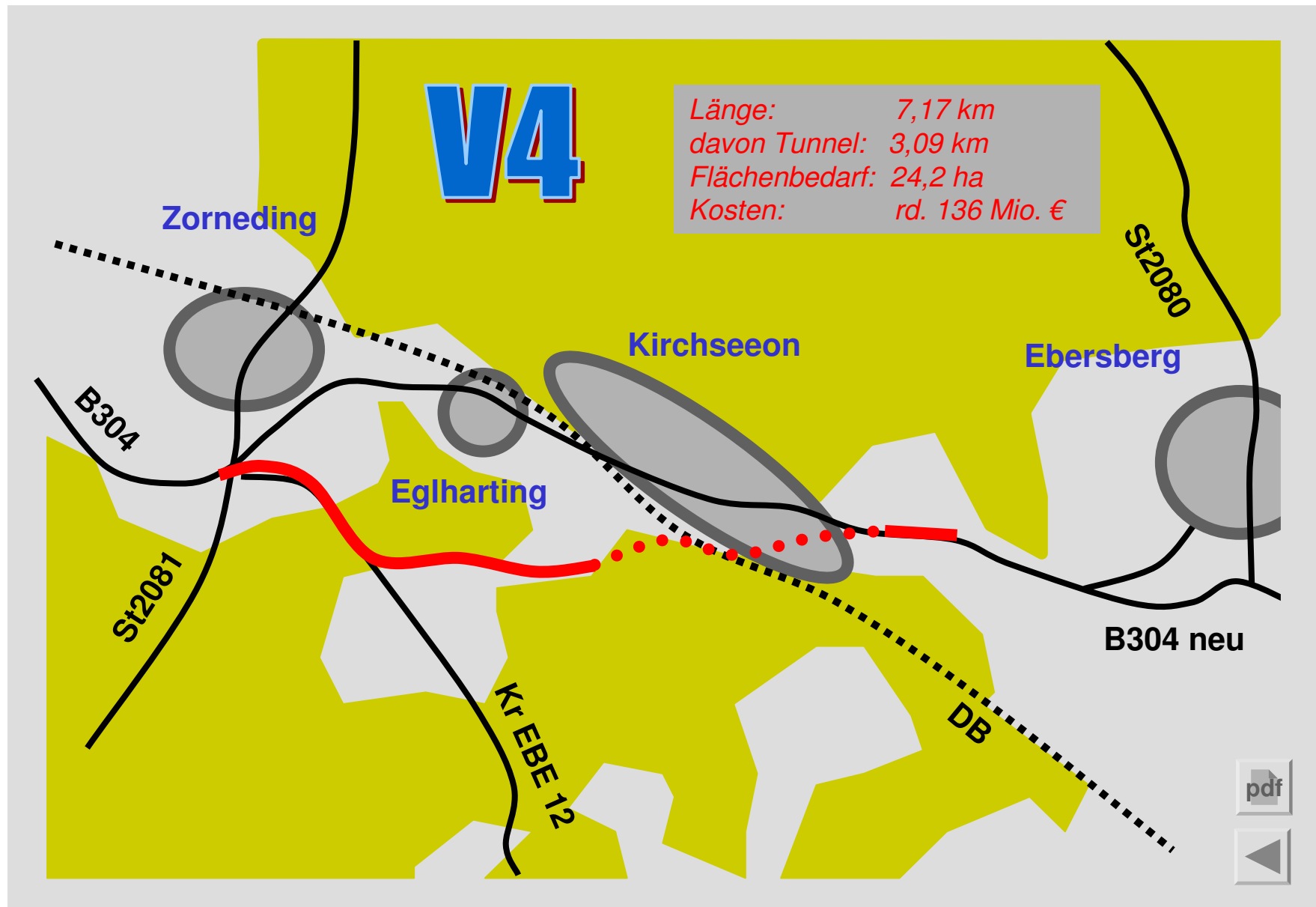
### Kriterien des Arbeitskreises B304 zur Trassenführung

- Tunnelstrecken abschnittsweise notwendig
- Berücksichtigung von Umweltfaktoren (FFH, LSG, WSG)
- Trennwirkung verringern
- angemessener Realisierungszeitraum (Verfahren, Technik)
- Verringerung des Durchgangsverkehrs
- Verringerung der Immissionsbelastung (nachts<42dB(A))
- Vermeidung zusätzlicher Immissionsbelastung
- Regelgeschwindigkeit  $\leq 80$  km/h
- 2-streifige Fahrbahn
- Geländesteigungen durch Trasse ausgleichen
- gute Anbindung der Ortschaften











## B 304 Ortsumfahrung Kirchseeon

## Vergleich der Trassen

	<b>Variante 1</b> Nordumfahrung – Forsttrasse	<b>Variante 2</b> Tunnel – B 304	<b>Variante 3</b> Südumfahrung Tunnel – Marktplatz	<b>Variante 4</b> Südumfahrung Tunnel – Wasserburger Str.
<b>Länge</b>	6,68 km	4,93 km	6,49 km	7,17 km
<b>davon Tunnel</b>	4,70 km	2,75 km	2,35 km	3,09 km
<b>Flächenbedarf</b>	25,9 ha	11,2 ha	24,0 ha	24,2 ha
<b>Kosten</b>	rd. 151 Mio.€	rd. 105 Mio.€	rd. 96 Mio.€	rd. 136 Mio.€





## B 304 Ortsumfahrung Kirchseeon

### Planungsdetails

### Kreisverkehr am Spannleitenberg / Westfriedhof





## B 304 Ortsumfahrung Kirchseeon

### Planungsdetails

### Anschlussstelle Eglharting / Kirchseeon





## B 304 Ortsumfahrung Kirchseeon

### Weiteres Vorgehen

- Aussagen der Bundesregierung zur Fortschreibung des BVWP
- Fortschreibung des BVWP
  - > Anmeldung des Projektes
  - > Einstufung in den „Vordringlichen Bedarf“
  - > offizieller Planungsauftrag:  
Weitere Planungsschritte und Realisierung möglich



**Vielen Dank für Ihre Aufmerksamkeit!**